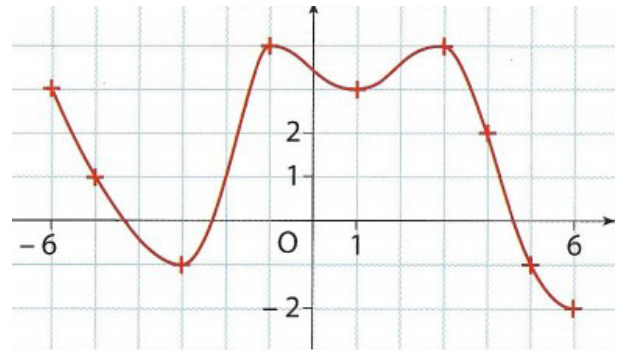


Exercice 1

La courbe ci-dessous représente celle de la fonction f .

1. Lire graphiquement l'ensemble de définition D de f ?
2. Dresser le tableau de variation de f sur D .
3. Quels sont les extrémums de f sur D ?



Exercice 2

On considère une fonction g définie sur $[-10, 50]$ et donnée par le tableau de variation ci-dessous :

x	-10	-1	1	2	50
Variations de g	25		13		100
		-19		8	

1. Donner les images de $-10, -1, 1, 2, 50$?
2. “Jo la science“ affirme que $f(0)$ est un nombre négatif. Qu’en pensez vous ?
3. Combien -20 a-t-il d’antécédents ?
4. Combien 0 a-t-il d’antécédents ?
5. “Jo la science“ affirme que $f(3)$ est plus petit que $f(4)$. Qu’en pensez vous ?

Exercice 3

On considère une fonction h définie sur $[-3, 6]$ et donnée par le tableau de variation ci-dessous :

x	-3	-1	2	4	6
Variations de h	3		4		4
		-2		0	

Représenter dans le repère ci-dessous une courbes susceptibles de représenter graphiquement la fonction h

