

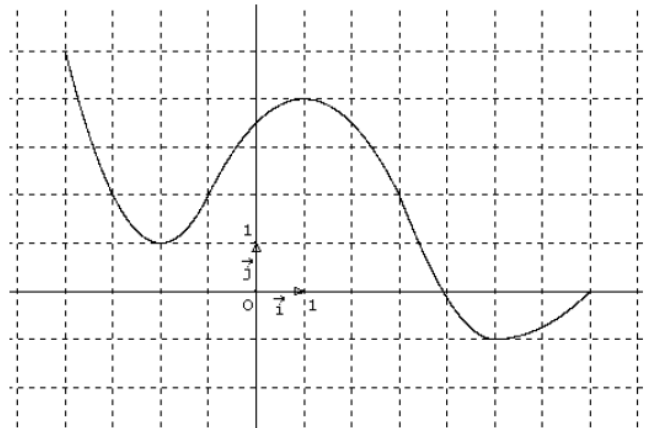
TEST DE MATHÉMATIQUES SA

Exercice 1 : On donne ci-dessous la courbe représentative d'une fonction f .

1. Donner le domaine de définition de f :

2. Dresser le tableau de variation de f :

x	
$f(x)$	



3. Donner le minimum et le maximum de la fonction f :

.....

Exercice 2 : On donne ci-dessous le tableau de variations d'une fonction f ,

x	-5	-1	2	4
$f(x)$	3		-1	
		↘	↗	↘
		-4		-3

1. Quel est le domaine de définition de f ?
2. Préciser sur quel(s) intervalle(s) la fonction f est croissante?
3. Donner le minimum et le maximum de la fonction f :
-
4. Comparer quand cela est possible, les nombres :
 $f(-4)$ $f(-3)$ $f(0)$ $f(1)$ $f(1)$ $f(3)$ $f(3,1)$ $f(3,2)$
5. Construire dans le repère ci-dessous une représentation graphique possible pour la fonction f .

