

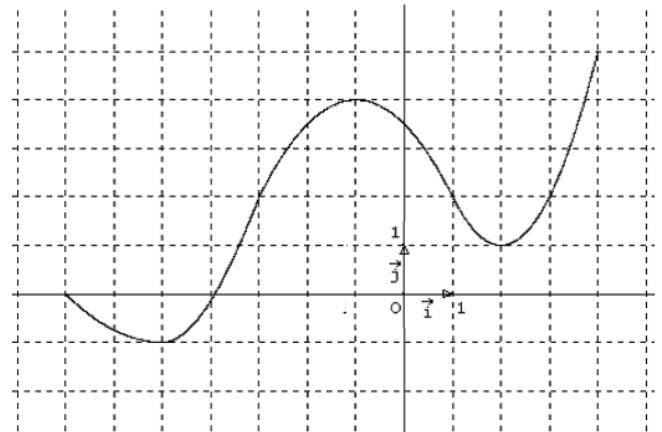
## TEST DE MATHÉMATIQUES SB

**Exercice 1 :** On donne ci-dessous la courbe représentative d'une fonction  $f$ .

1. Donner le domaine de définition de  $f$  : .....

2. Dresser le tableau de variation de  $f$  :

$x$	
$f(x)$	



3. Donner le minimum et le maximum de la fonction  $f$  : .....

.....

**Exercice 2 :** On donne ci-dessous le tableau de variations d'une fonction  $f$ ,

$x$	-4	-2	1	5
$f(x)$	5	-3	-1	-2

1. Quel est le domaine de définition de  $f$  ? .....

2. Préciser sur quel(s) intervalle(s) la fonction  $f$  est croissante ? .....

3. Donner le minimum et le maximum de la fonction  $f$  : .....

.....

4. Comparer quand cela est possible, les nombres :

$f(3) \dots f(4)$

$f(-1) \dots f(0)$

$f(0) \dots f(2)$

$f(2,3) \dots f(2,4)$

5. Construire dans le repère ci-dessous une représentation graphique possible pour la fonction  $f$ .

